

Wat is echografie?

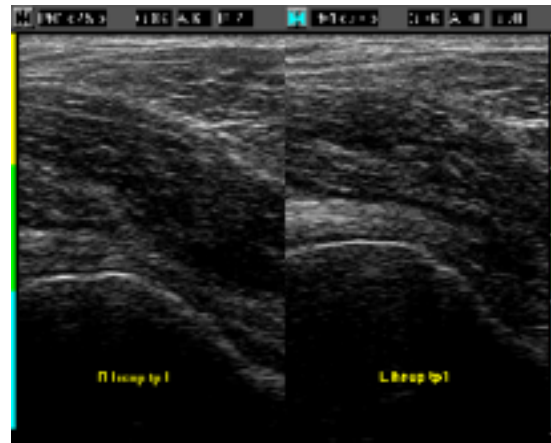
Bij echografie wordt gebruik gemaakt van hoog frequente geluidsgolven, die voor het menselijk gehoor niet waarneembaar zijn. De geluidsgolven worden het lichaam ingezonden door een transducer (kleine scanner, taster) direct op de huid te plaatsen. De transducer is een apparaatje dat geluidsgolven kan zenden en ontvangen. Om het geluid goed te kunnen ontvangen en uitzenden zit er gel tussen de transducer en de huid. Het uitgezonden geluid wordt door de organen in het lichaam teruggekaatst (echo) naar de transducer.

Het teruggekaatste geluid wordt door een computer in een elektrisch signaal omgezet, waardoor op de monitor een beeld, bestaande uit grijstinten, ontstaat.

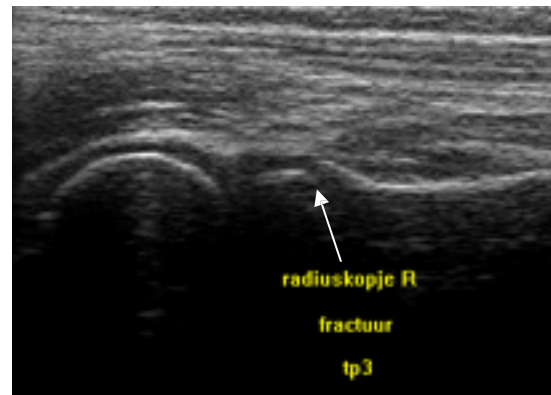
Informatie

Via onze website:

www.fysiotherapiedevries.nl



Vergelijking van 2 heupgewrichten



Breuk van het kopje van het spaakbeen

Echografie



Fysiotherapie De Vries

Kerkweg 45a Lekdijk 49a
4121 KR Everdingen 4121 KH Everdingen
Tel 0345-642618 Tel 0347-351555

Fax: 0345-641004
E-mail: info@fysiodevries.nl

Echografie in onze praktijk

Vanaf 2014 heeft onze praktijk voor fysiotherapie te Everdingen de beschikking over een eigen echografie-apparaat. Wij maken sinds 2014 gebruik van de professionele Mylab Five.

Opleiding:

Medewerkers in onze praktijk hebben de cursus musculoskeletal ultrasound gevolgd en afgesloten met een examen. Deze cursus is gericht op het gebruik van echografie als diagnostisch middel in de fysiotherapie praktijk. Daarnaast worden diverse nascholingscursussen gevolgd.

Toepassing:

Echo wordt in onze praktijk alleen toegepast voor beoordeling van musculoskeletale (spier/bot) aandoeningen van de schouder, elleboog, pols/hand, heup, knie en enkel/achillespees. Spierscheuren, zoals bv. een zweepslag, kunnen ook prima worden beoordeeld en gevolgd in herstel.

Echografie is pijnloos en niet schadelijk en kan zo vaak als gewenst worden herhaald.

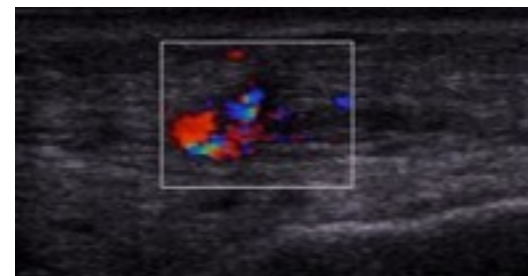
Indicatiegebieden en pathologieën van het bewegingsapparaat:

Spieren	scheuren, littekens, kalkneerslag
Pezen	peesontstekingen, scheuren, kalkneerslag, (sub-)luxatie
Slijmbeurzen	slijmbeursontsteking
Gewrichtsbanden	verstuikingen, scheuren
Kapsels	kapselontsteking, scheuren
Kraakbeen	gewrichtsslijtage, defecten
Meniscus	scheuren
Botten	losse botfragmenten, botbreuken
Zenuwen	tunnel, zoals bij het carpaal tunnel syndroom

Kosten en vergoeding:

Er is nog geen vergoedingsregeling voor echografie in de fysiotherapie. Als het onderzoek geschiedt na verwijzing door een huis- c.q. sportarts of specialist, wordt het onderzoek als consult gedeclareerd en wordt dit vergoed door uw verzekering (mits verzekerd voor fysiotherapie in uw polis). Uw verwijzer ontvangt een verslag en de foto's (kunnen) worden gemaild. Hetzelfde geldt voor een aanvraag door een collega-fysiotherapeut.

Als u op eigen initiatief om een echografisch onderzoek vraagt, wordt dit als consult bij u gedeclareerd. Dit wordt sinds 2006 vergoed op basis van de Directe Toegankelijkheid Fysiotherapie (DTF), mits u verzekerd bent voor fysiotherapie.



Lengteopname van de achillespees: neovascularisatie in een tendinotische pees, dwz. Nieuwvorming bloedvaten als gevolg van slechte kwaliteit peesweefsel.